

CARRELLO DI TRAVASO E FILTRAGGIO



Caratteristiche

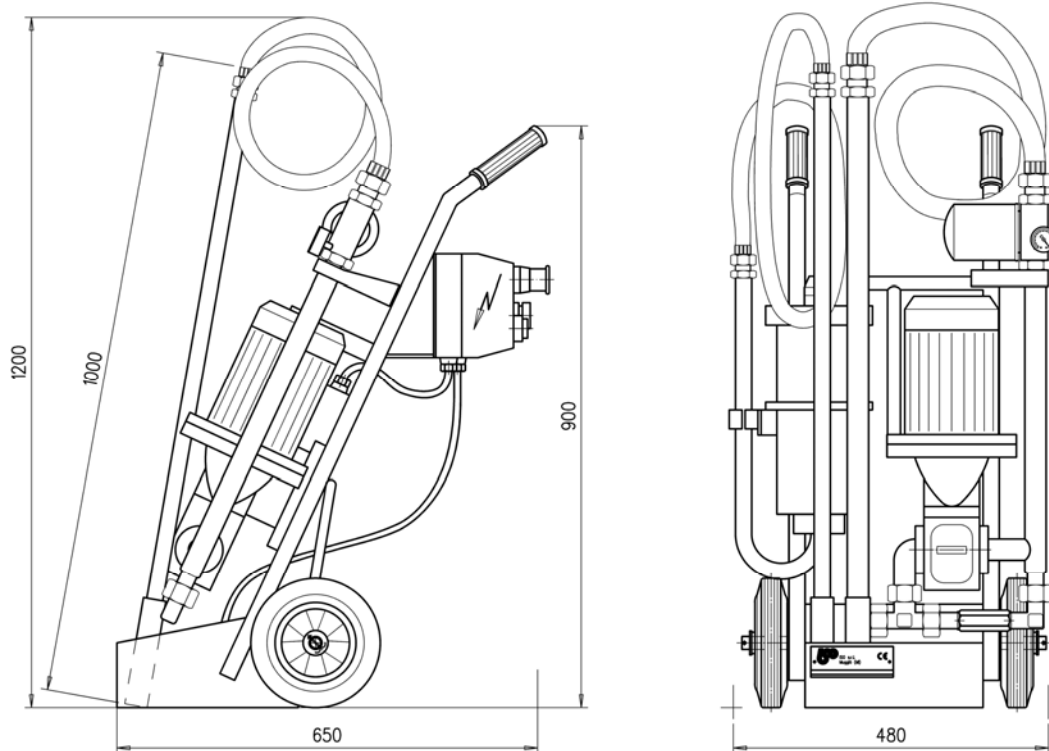
TIPO	Portata pompa	Caratteristiche del motore	Grado di filtrazione in mandata	Grado di filtrazione in aspirazione	Massa
CTF-40/*	40 Lt./min. - 1500 g/1'	Kw. 0.75 4 Poli V.220/330 50 Hz.	10µ/25µ	125µ	Kg. 53.5

Descrizione

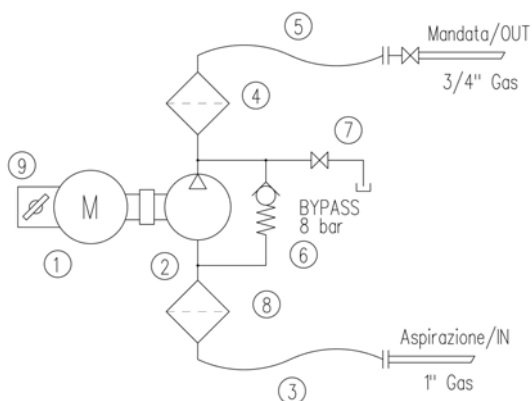
Gruppo di filtraggio e riempimento/svuotamento di circuiti idraulici. Particolarmente adatto per i servizi di manutenzione e avviamento impianti.

Tubazioni flessibili lunghe 2 metri con terminali rigidi e cassetta elettrica a norma CE.

Dimensioni



Schema



Pos.	Descrizione	Sigla
1	Motore	0.75 Kw. - 4Poli V220/330 50Hz
2	Pompa ad ingranaggi	Gruppo 2 - 26 cm ³ /giro 40 Litri
3	Tubo aspirazione	1" Gas L=2000
4	Filtro in pressione	MRH70-0-F*1-F10/D1
5	Tubo mandata	3/4" Gas L=2000
6	Valvola di non ritorno	VR-38/8
7	Rubinetto a spillo	FT-291-14
8	Filtro aspirazione	AMF-15E11S1-10/1E-MCV1
9	Cassetta elettrica a norma CE.	LG7 K06Q707

Ordinazione

CTF - 40 / *	
	Filtrazione : 10 = 10 micron 25 = 25 micron
	Portata pompa 40 L/1'
	Carrello di travaso e filtraggio