



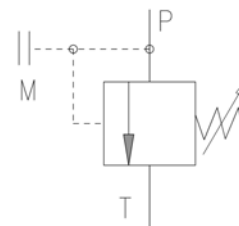
Caratteristiche

TIPO	PRESSIONE	PORTATA	ATTACCHI FILETTATI	Ø LAMATURE	MASSA
SBM-03/M20	3-20 bar	50 l./min.	3/8" Gas	23	3.8 Kg.
SBM-03/M80	10-80 bar	50 l./min.			
SBM-03/M160	60-160 bar	50 l./min.			
SBM-03/M280	100-280 bar	50 l./min.			
SBM-03/M320	100-320 bar	20 l./min.			

Descrizione

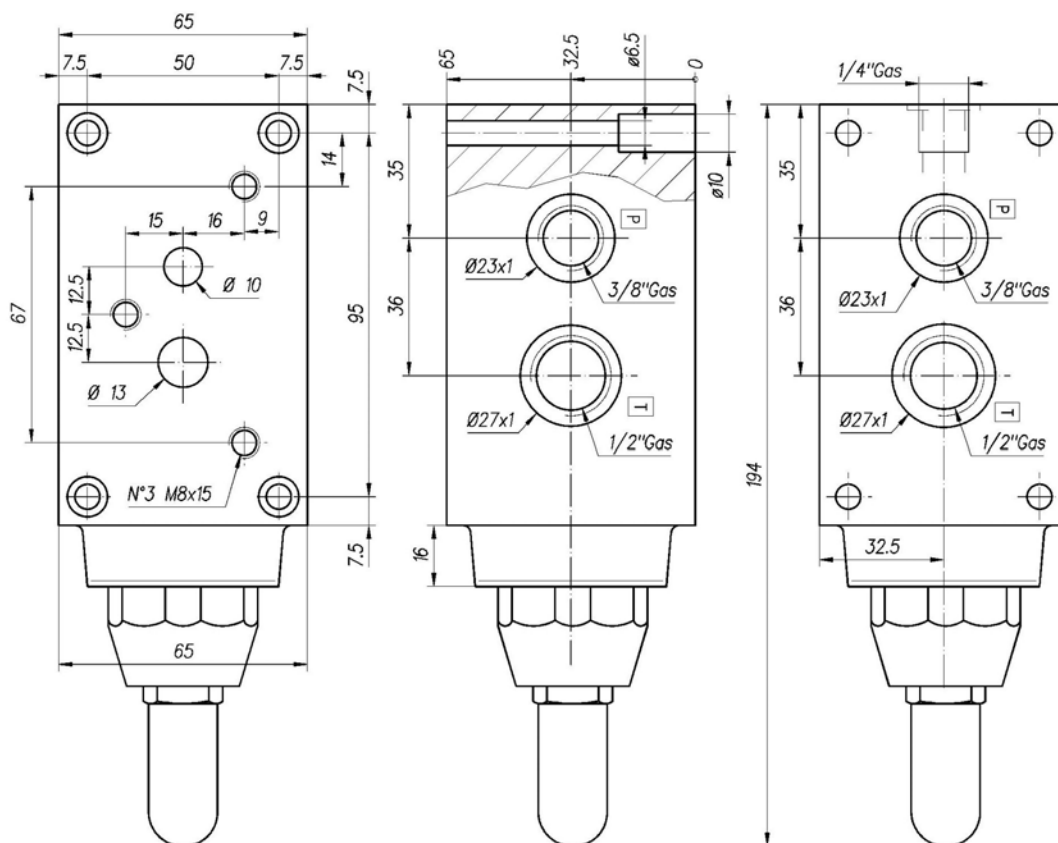
Piastra di base con valvola di controllo pressione ad azionamento diretto per montaggio modulare Cetop-03.

Simbolo



Dimensioni

SBM-03/M-***



Fornita con:
1 tappo 3/8"
1 tappo 1/2"

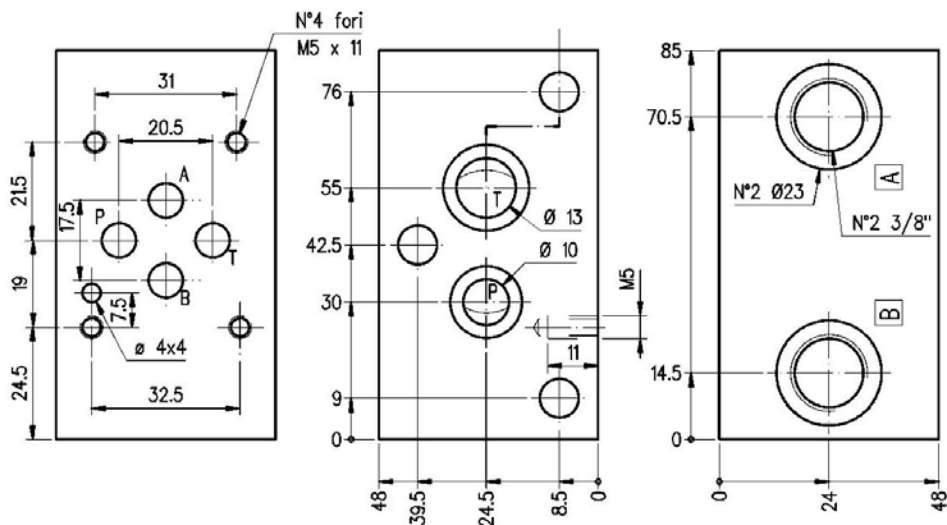


Ingombri

SBM-03/A SBM-03/A -70 SBM-03/A -75

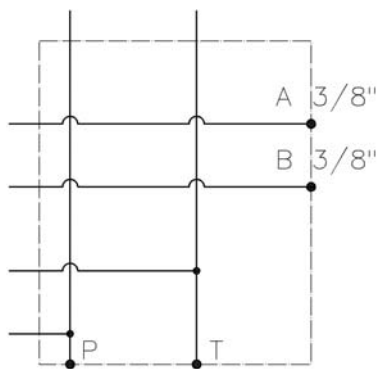
Fornite con:
1 guarnizione OR-3043
1 guarnizione OR-3056

Massa 1 Kg.

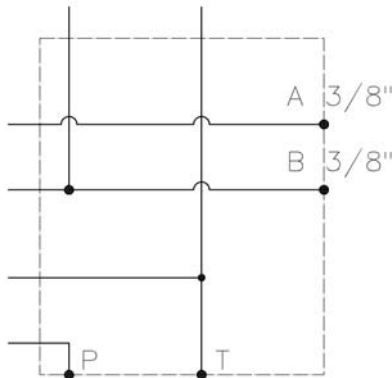


Simbolo

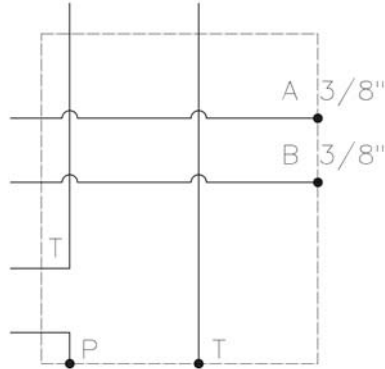
SBM-03/A



SBM-03/A-70



SBM-03/A-75



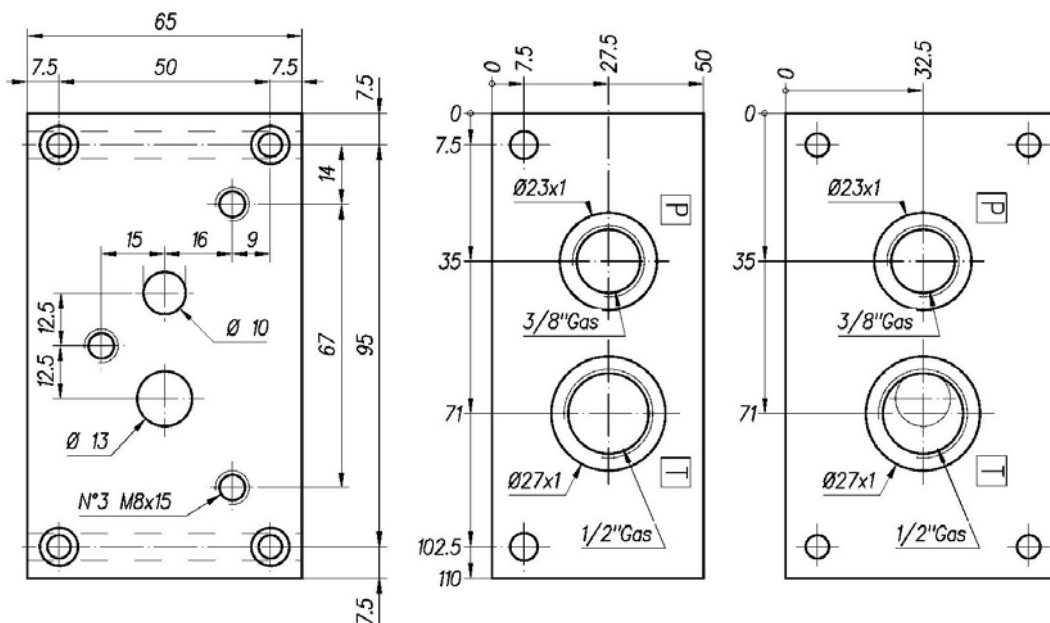
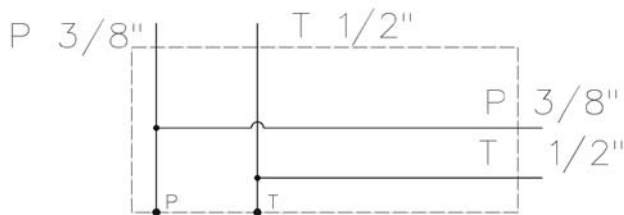


Elemento di base SBM-03/B

Simbolo

Fornita con:
1 tappo 3/8"
1 tappo 1/2"

Massa 2.1 Kg.

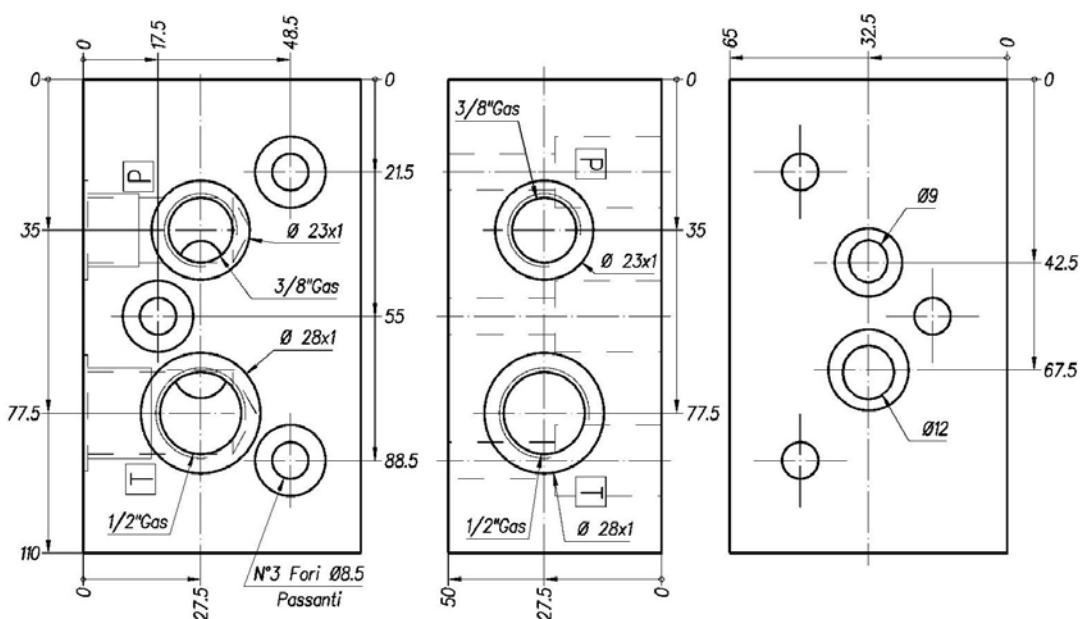
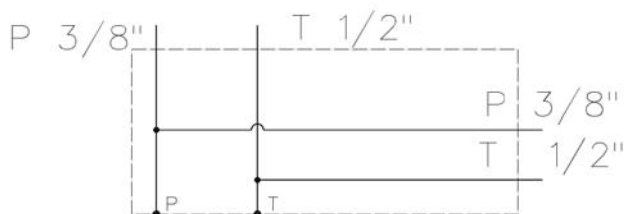


Elemento di chiusura SBM-03/BT

Simbolo

Fornita con:
1 guarnizione OR-3043
1 guarnizione OR-3056
1 tappo 3/8"
1 tappo 1/2"

Massa 2.1 Kg.



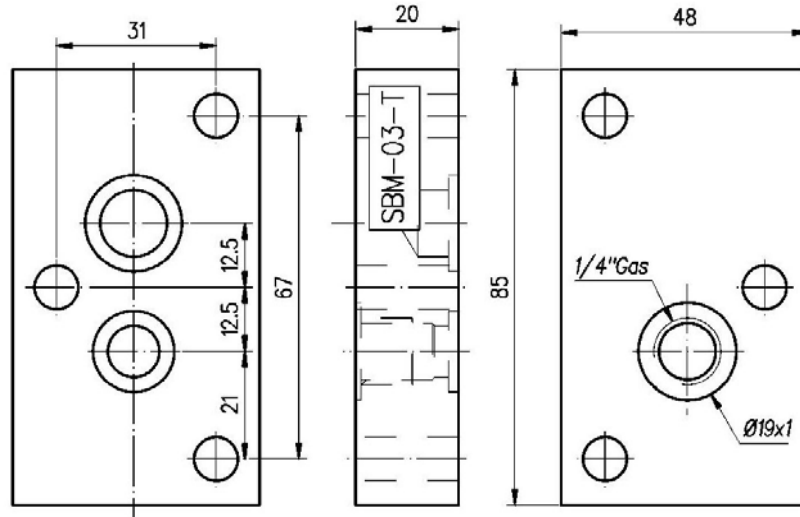
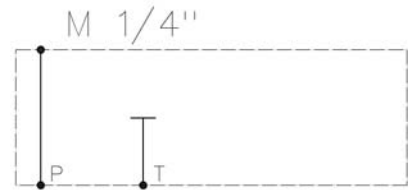


Elemento di chiusura SBM-03/T

Simbolo

Fornita con:
 1 guarnizione OR-3043
 1 guarnizione OR-3056

Massa 0.6 Kg.

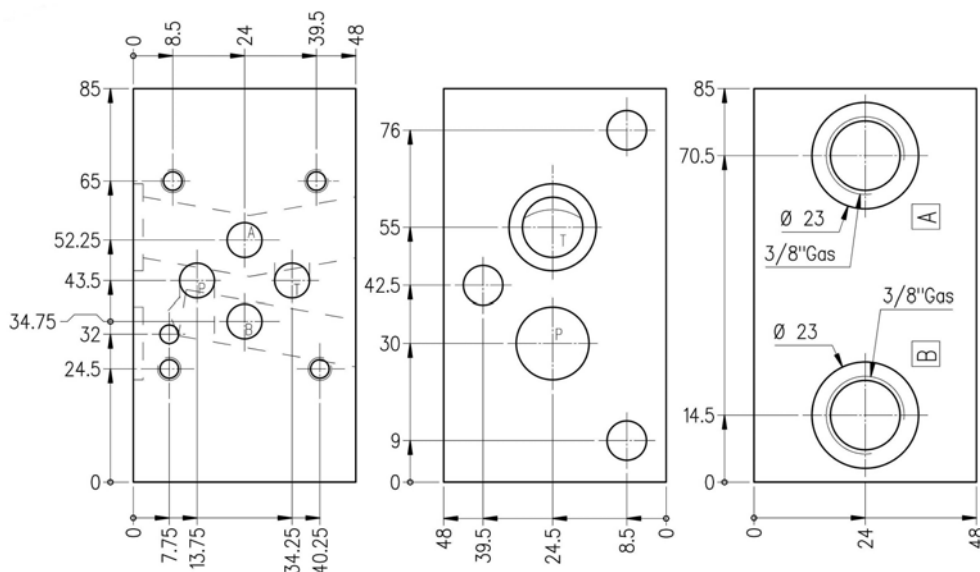
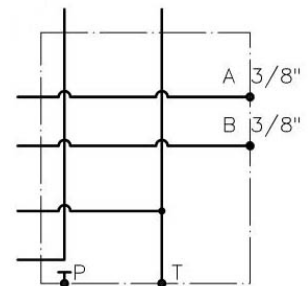


Piastra intermedia SBM-03/AP

Simbolo

Fornita con:
 1 guarnizione OR-3043
 1 guarnizione OR-3056

Massa 1 Kg.



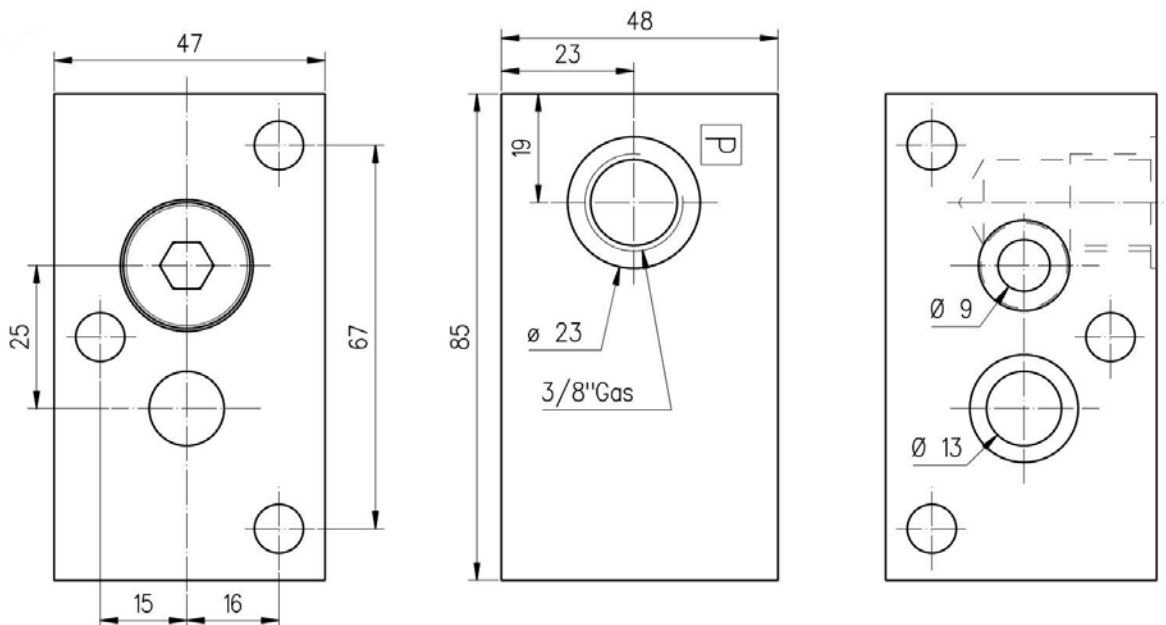
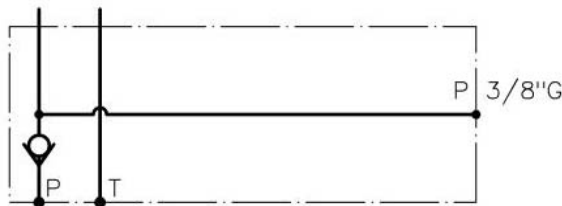


Piastra intermedia SBM-03/AR

Simbolo

Fornita con:
1 guarnizione OR-3043
1 guarnizione OR-3056

Massa 1 Kg.



Norme di installazione

- Le piastre SBM possono essere montate in qualsiasi posizione
- Fluido da utilizzare: olio idraulico a norme DIN 51524 con viscosità compresa tra 30 e 100 mm²/s (cSt) a 40°C
- Filtrazione richiesta del fluido impiegato 25 μ
- Temperatura fluido idraulico: da -20° a +75°C

Ordinazione

SBM - 03 /

M =	con valvola di massima pressione Campo di taratura: 20= 3-20 bar 80=10- 80 bar 160= 60-160 bar 280=100-280 bar 320=100-320 bar
A =	intermedia, collegamento in parallelo
B =	di base, senza valvola di massima
BT =	di testa, con P e T ausiliari
T =	di testa, con attacco manometro
A70 =	intermedia, con P interrotta
A75 =	intermedia, collegamento in serie
AP =	intermedia, con P tappata
AR =	intermedia, con ritegno

Piastra di base CETOP 03