

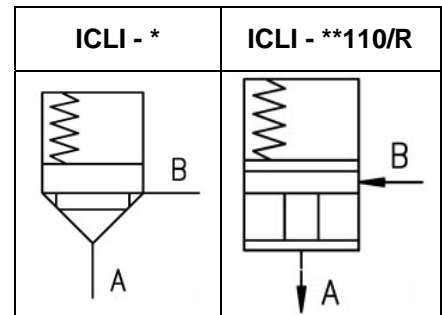
# VALVOLA LOGICA A CARTUCCIA NORME DIN 24342



## Caratteristiche

TIPO	GRANDEZZA	PRESSIONE MASSIMA	RAPP. SEZIONI
ICLI-16	DN 16	350 bar	1 : 1.0
ICLI-25	DN 25		1 : 1.1
ICLI-32	DN 32		1 : 1.5
ICLI-40	DN 40		1 : 1.65/S
ICLI-50	DN 50		1 : 2/S
			1 : 1.1
			1 : 2

## Simbolo



## Descrizione

Cartucce logiche a due vie con cui realizzare controlli di pressione, portata e direzione. Dimensione cavità di alloggiamento secondo DIN 24342.

## Tipologie

1:1.5/S  
1:1.65/S

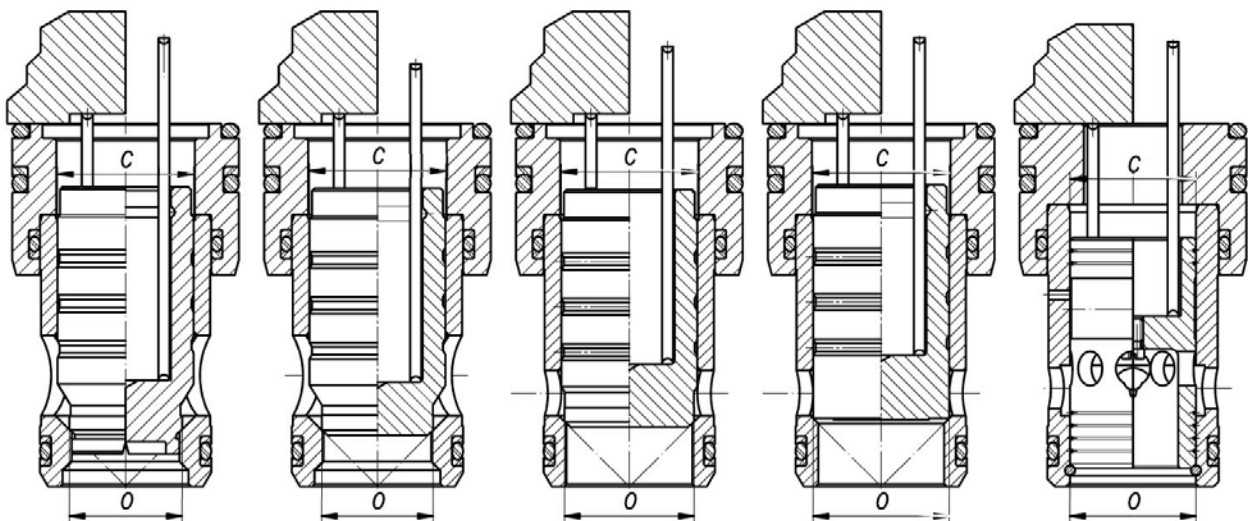
1:1.5

1:1.1

1:1.0

1:1.0/R

SEZ.O : SEZ.C = 0.67    SEZ.O : SEZ.C = 0.67    SEZ.O : SEZ.C = 0.91    SEZ.O : SEZ.C = 1    SEZ.O : SEZ.C = 1  
SEZ.O : SEZ.C = 0.61



## Norme di installazione

- Le cartucce ICLI possono essere montate in qualsiasi posizione
- Fluido da utilizzare: olio idraulico a norme DIN 51524 con viscosità compresa tra 30 e 100 mm<sup>2</sup>/s (cSt) a 40°C
- Filtrazione richiesta del fluido impiegato 25μ
- Temperatura fluido idraulico: da -20° a +75°C



# VALVOLA LOGICA A CARTUCCIA NORME DIN 24342



## Ordinazione

