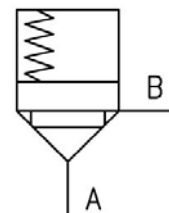




## Caratteristiche

TIPO	GRANDEZZA	RAPP. SEZIONI
ICL- 06-****	DN 06	1 : 1 ; 1 : 1.5
ICL- 10-****	DN 10	1 : 1.1
ICL- 16-****	DN 16	1 : 1.1 1 : 2
ICL- 25-****	DN 25	
ICL- 32-****	DN 32	

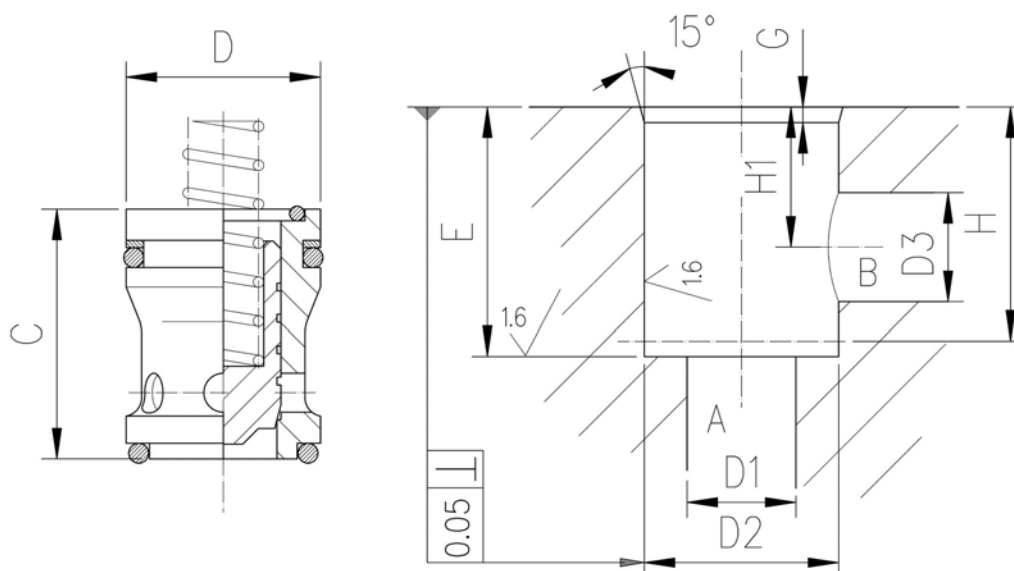
## Simbolo



## Descrizione

Cartucce logiche a due vie con le quali si possono realizzare controlli di pressione, portata e direzione.

## Dimensioni



TIPO	C	D	D1 max.	D3 max.	D2 H6	E <sup>-0</sup> <sub>+0.05</sub>	G	H Parte alesata	H1
ICL- 06-****	20	16	10	9	16	20	1.5	19	12.5
ICL- 10-****	32	25	17	18	25	32	2	30.5	18
ICL- 16-****	42	32	23	25	32	42	2	40.5	24
ICL- 25-****	52	40	28	33	40	52	2	50	29
ICL- 32-****	70	60	42	46	60	70	3	68	38.5

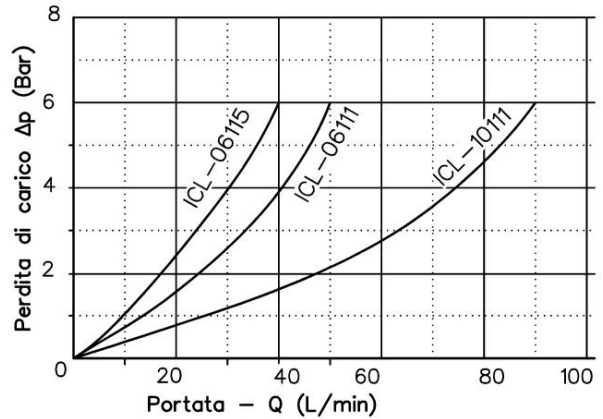
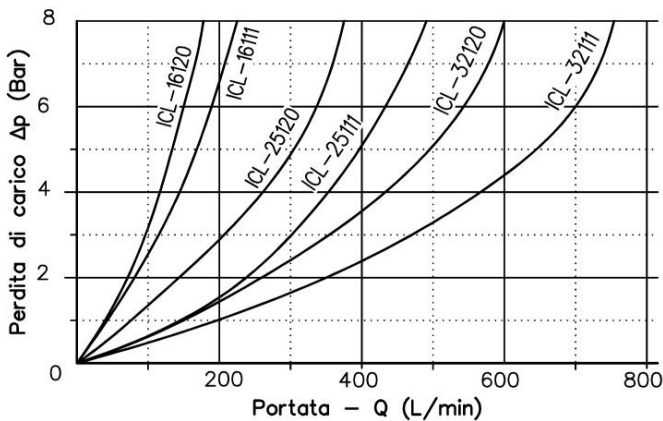
## Norme di installazione

- Le cartucce ICL possono essere montate in qualsiasi posizione
- Fluido da utilizzare: olio idraulico a norme DIN 51524 con viscosità compresa tra 30 e 100 mm<sup>2</sup>/s (cSt) a 40°C
- Filtrazione richiesta del fluido impiegato 25µ
- Temperatura fluido idraulico: da -20° a +75°C



## Diagramma

A → B



## Ordinazione

ICL - \* - \*\*\* - \* / \* / \*

Guarnizioni

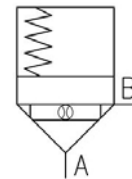
V = Viton (Altrimenti ometterlo)

Tipo di utilizzo

R = Cartuccia utilizzata come ritegno unidirezionale (su richiesta)

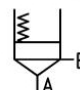
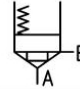
E = Cartuccia utilizzata come valvola di esclusione (solo per rapporto 1:1,1)  
 ø orificio su richiesta

Tipo E



Pressione in apertura

N.B. Gamma completa non disponibile per tutte le versioni

in bar	A → B	B → A	Rapporto
A →	0,5	5	 1:1,1
B →	1	10	
C →	3	30	
A →	0,6	0,6	 1:2
C →	2	2	
D →	5	5	

Rapporto tra le sezioni di spinta dell'otturatore

- 110 = 1:1,0 (ICL-06)
- 111 = 1:1,1 (ICL-10 ; ICL-16 ; ICL-25 ; ICL-32)
- 115 = 1:1,5 (ICL-06)
- 120 = 1:2,0 (ICL-16 ; ICL-25 ; ICL-32)

Dimensione convenzionale

- 06 = DN 06
- 10 = DN 10
- 16 = DN 16
- 25 = DN 25
- 32 = DN 32

Cartuccia