

# VALVOLA DI RITEGNO A CARTUCCIA



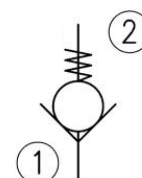
## Caratteristiche

TIPO	GRANDEZZA	PORTATA MASSIMA	PRESSIONE MASSIMA	PRESSIONE DI APERTURA	COPPIA DI SERRAGGIO	PESO
IRC-14	1/4" Gas	20 l./min.	350 bar	0.5 bar	6 Nm	0.005 Kg
IRC-38	3/8" Gas	50 l./min.	350 bar	0.5 bar	6 Nm	0.011 Kg
IRC-12	1/2" Gas	80 l./min.	350 bar	0.5 bar	10 Nm	0.019 Kg

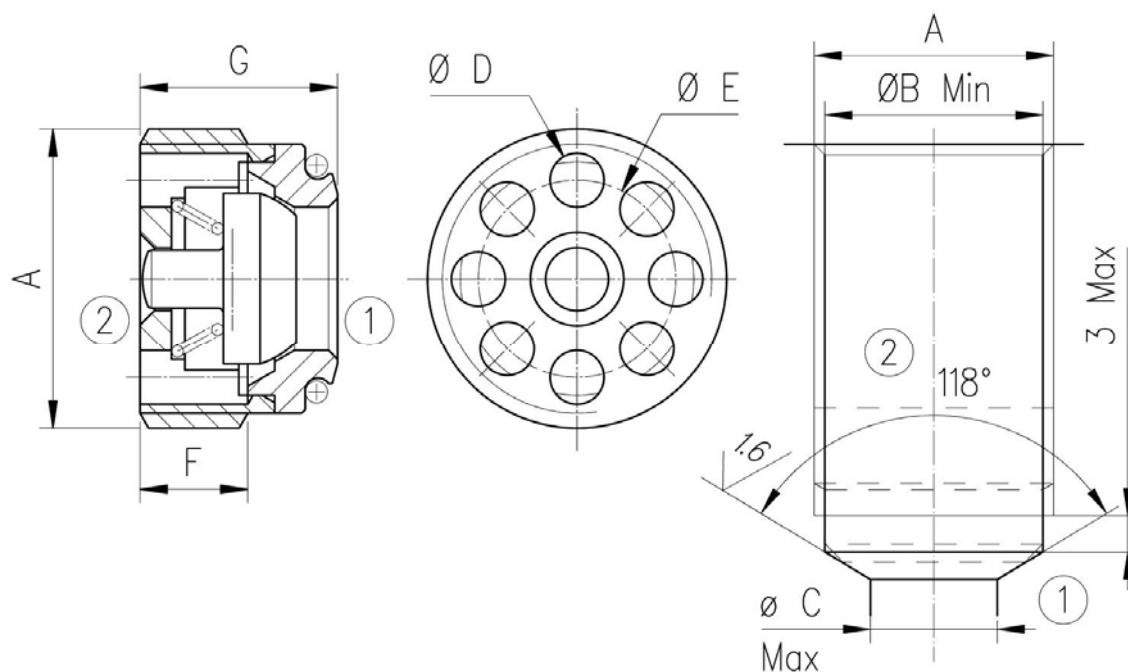
## Descrizione

## Simbolo

Le valvole tipo IRC sono valvole di ritegno a cartuccia a comando diretto. Sono di costruzione compatta ed essendo avvitabili in linea trovano ottimo impiego nei manifold. Consentono il passaggio dell'olio da "1" a "2" e lo impediscono nella direzione opposta. Il cursore e la sede sono indurite e rettificate per garantire la tenuta e la durata. Le superfici sono bruniti per incrementare il grado di protezione alla corrosione. Tutti i componenti sono realizzati in acciaio legato ad alta resistenza. La cavità è GAS (BSP). L'utilizzo principale è la funzione di blocco o di tenuta della pressione.



## Sede valvola



## Dimensioni

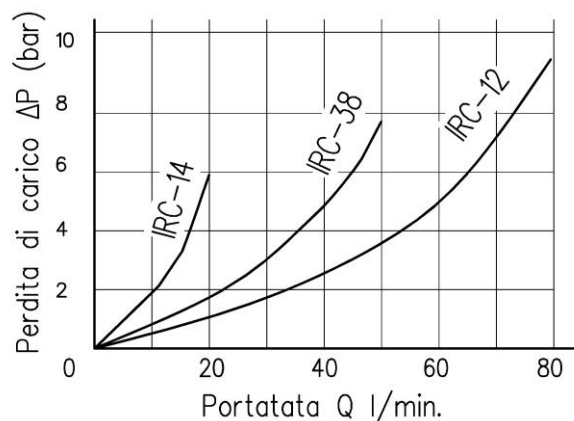
TIPO	A	B	C	D	E	F	G
IRC-14	1/4" Gas	11.6	7	2.2	8.4	4.4	8.5
IRC-38	3/8" Gas	15.1	9	3	11.1	6	11.3
IRC-12	1/2" Gas	18.8	12	3.8	13.5	6.5	12.7



## Norme di installazione

- Le valvole IRC possono essere montate in qualsiasi posizione
- Fluido da utilizzare: olio idraulico a norme DIN 51524 con viscosità compresa tra 30 e 100 mm<sup>2</sup>/s (cSt) a 40°C
- Filtrazione richiesta del fluido impiegato 25μ
- Temperatura fluido idraulico: da -20° a +110°C

## Grafico



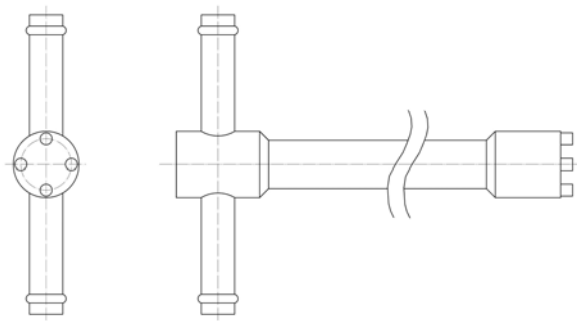
## Ordinazione

IRC - \*

Grandezza costruttiva : **14** = 1/4"gas **38** = 3/8"gas **12** = 1/2"gas

Valvola di ritegno a cartuccia

(su richiesta possono essere offerte valvole con con molle speciali)



## Ordinazione chiave di montaggio

IK - \*

Grandezza costruttiva : **001**=1/4"gas **002** =3/8"gas **003** = 1/2"gas

Chiave di montaggio