

# ELETTROVALVOLA A SEDE A COMANDO DIRETTO

## CETOP-03

### Caratteristiche

TIPO	Pressione massima in P	Pressione massima in T	Portata massima consigliata	Massa
DES-03	350 bar	210 bar	30 l/min	1.6 Kg.

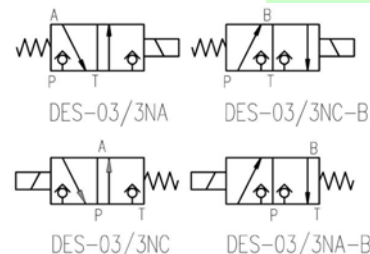
### Descrizione

Elettrovalvola a tre vie con tenuta a sede ad azionamento diretto, per montaggio a piastra con superficie di attacco CETOP 03.

Questa elettrovalvola è destinata ad un utilizzo in circuiti idraulici ove è richiesta l'assenza di trafilamento. Tale garanzia è data dall'esecuzione ad otturatore combinata all'alta precisione delle lavorazioni di realizzazione.

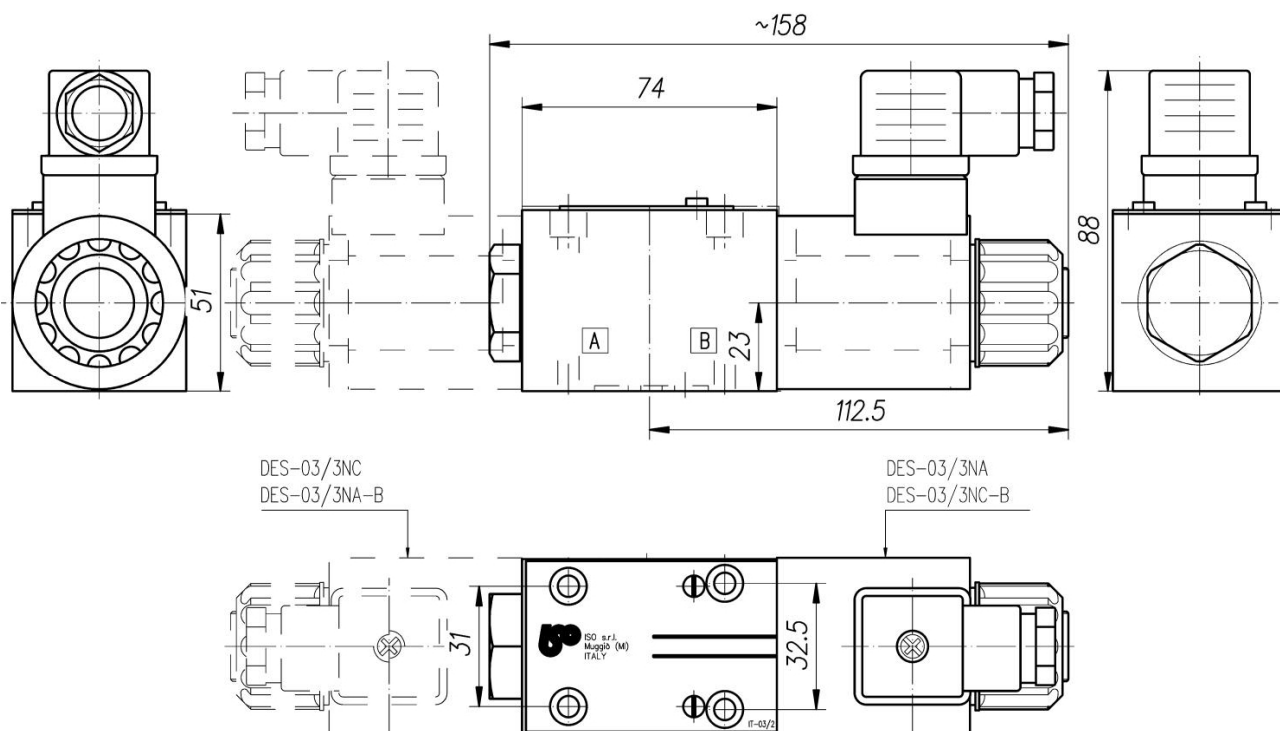
Il perfetto bilanciamento idraulico garantisce una facile commutazione anche in presenza di pressioni elevate sulle porte di utilizzo.

### Simbolo



### Dimensioni

N°4 Viti TCEI M5x45

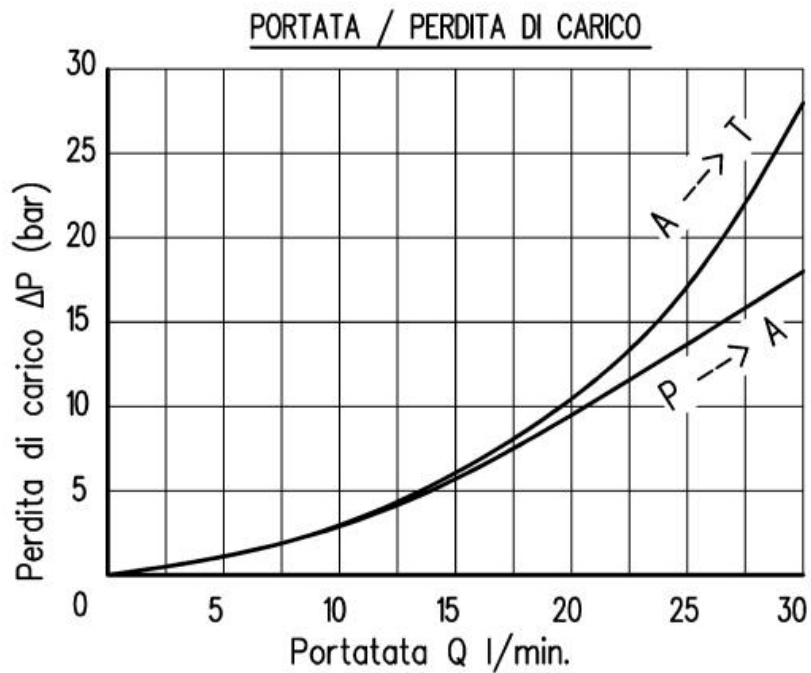


### Norme di installazione

- Le valvole DES possono essere montate in qualsiasi posizione. E' possibile orientare il connettore elettrico della bobina in tre posizioni a 90° una dall'altra.
- Fluido da utilizzare: olio idraulico a norme DIN 51524 con viscosità compresa tra 30 e 100 mm<sup>2</sup>/s (cSt) a 40°C
- Filtrazione richiesta del fluido impiegato 25µ
- Temperatura fluido idraulico: da -20° a +75°C

# ELETTROVALVOLA A SEDE A COMANDO DIRETTO CETOP-03

## Grafico



## Ordinazione

<u>DES-03 / 3</u>	*	-	*		
				Tensione :	12DC
					24DC
					48DC
				NA = Bocca di utilizzo "A" in scarico a solenoide diseccitato	110 DC
				NC = Bocca di utilizzo "A" connessa con "P" a solenoide diseccitato	220 DC
				NA-B = Bocca di utilizzo "B" in scarico a solenoide diseccitato	
				NC-B = Bocca di utilizzo "B" connessa con "P" a solenoide diseccitato	
Elettrovalvola a sede a comando diretto CETOP-03					