

PRESSOSTATO A PISTONCINO tipo IP



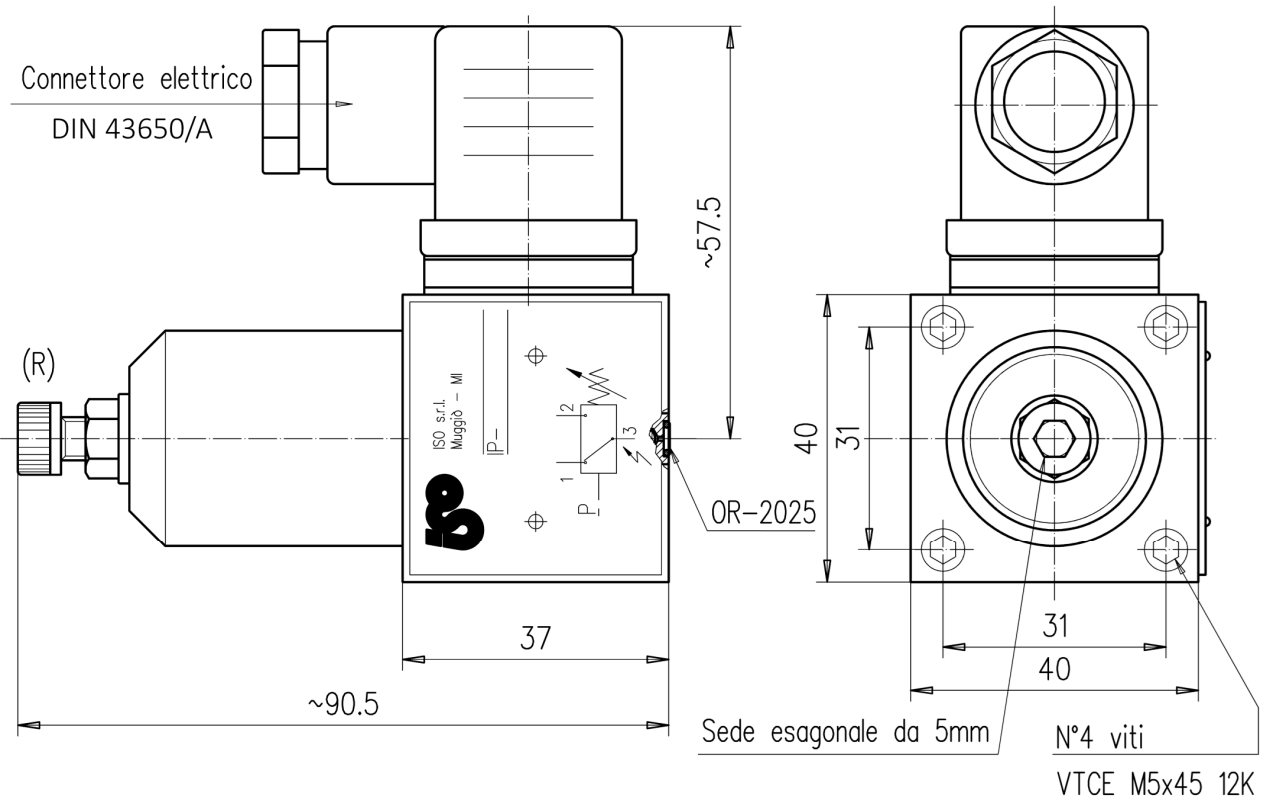
Caratteristiche

TIPO	CAMPO DI TARATURA	PRESSIONE MASSIMA DI UTILIZZO	PRECISIONE DI INTERVENTO	MASSA
IP-035	6-35 bar	350bar	< ± 1% della taratura	0.35 Kg.
IP-150	12-150 bar			
IP-250	15-250 bar			
IP-350	30-350 bar	650 bar		
IP-630	50-630 bar			

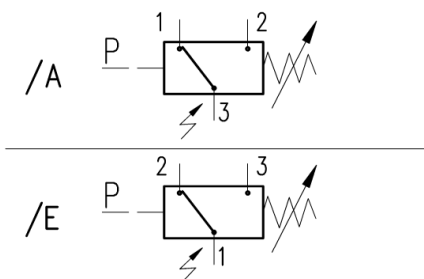
Descrizione

Pressostati elettroidraulici a pistoncino a differenziale fisso provvisti di contatto elettrico in scambio. Al raggiungimento della pressione di taratura il pistone effettua la commutazione di un microinterruttore. La regolazione della taratura avviene tramite la vite a brugola (R).

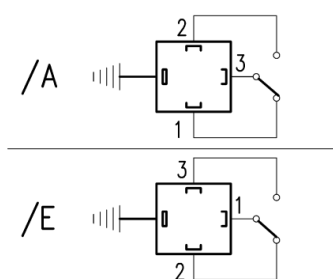
Dimensioni



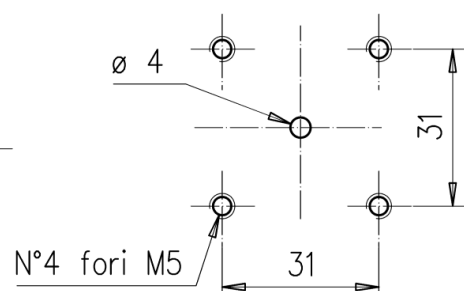
Simbolo



Contatti



Flangiatura



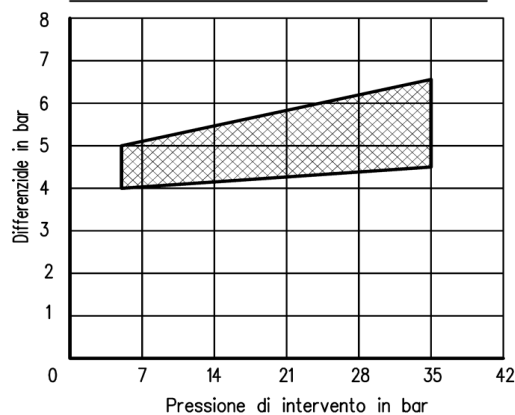


Caratteristiche elettriche

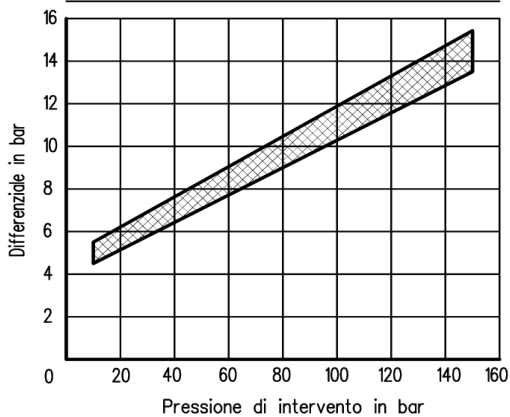
Tensione (V)	125 AC	250 AC	30 DC	150 DC
Corrente Max. (Carico Resistivo)	7 Amp.	5 Amp.	5 Amp.	0.2 Amp.
Corrente Max. (Carico Induttivo) $\text{Cos } \varphi = 0.4$	4 Amp.	2 Amp.	3 Amp.	0.02 Amp.
Frequenza di inserzione	Max. 120 Cicli/min.			
Protezione	IP-65			
Corrente Continua con carico induttivo	E' consigliabile prevedere uno spegniarco			
Resistenza contatto	15 m Ω			

Diagrammi

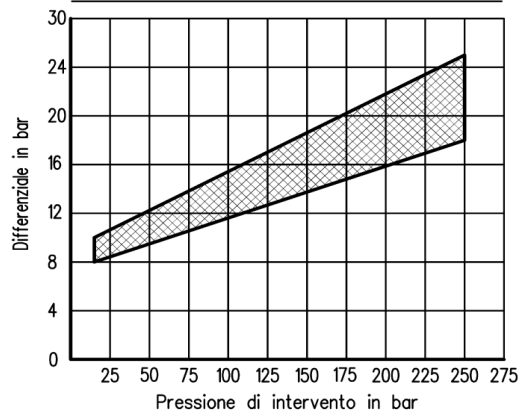
PRESSIONE DIFFERENZIALE DEL PRESSOSTATO IP-35



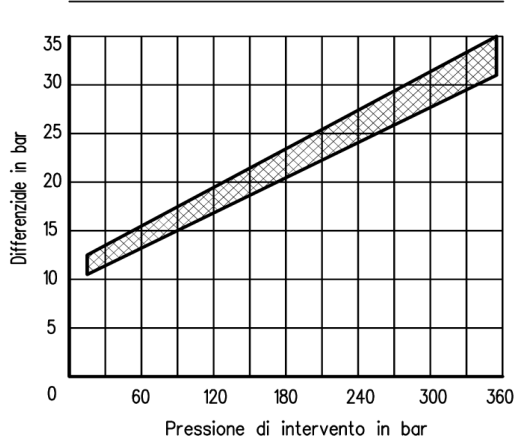
PRESSIONE DIFFERENZIALE DEL PRESSOSTATO IP-150



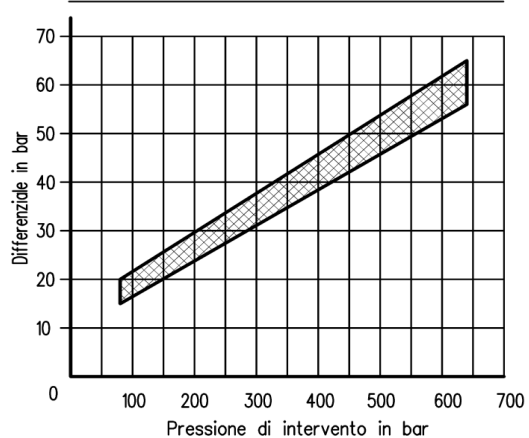
PRESSIONE DIFFERENZIALE DEL PRESSOSTATO IP-250



PRESSIONE DIFFERENZIALE DEL PRESSOSTATO IP-350



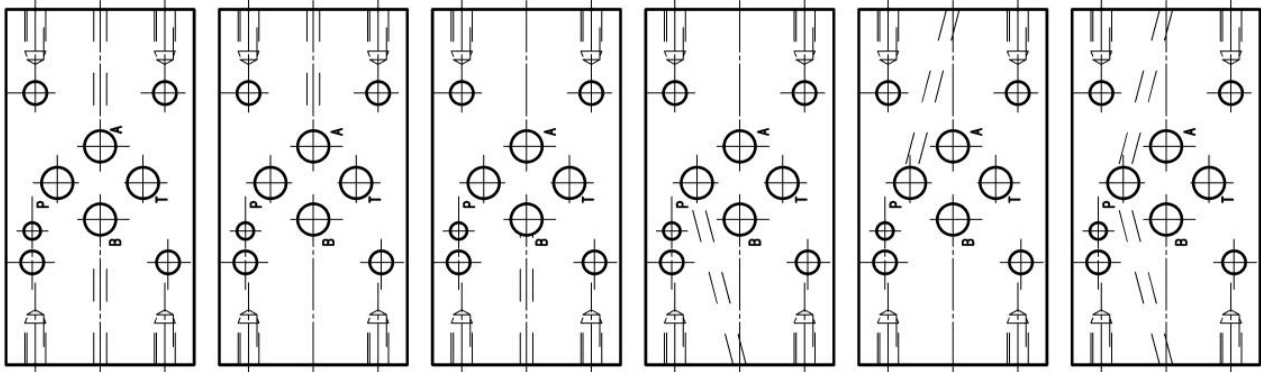
PRESSIONE DIFFERENZIALE DEL PRESSOSTATO IP-630





Adattatori

SBM-03/210-IP-**



Versione AB

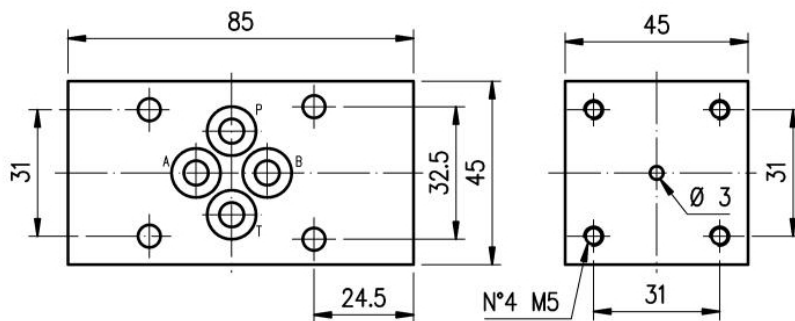
Versione A

Versione B

Versione P1

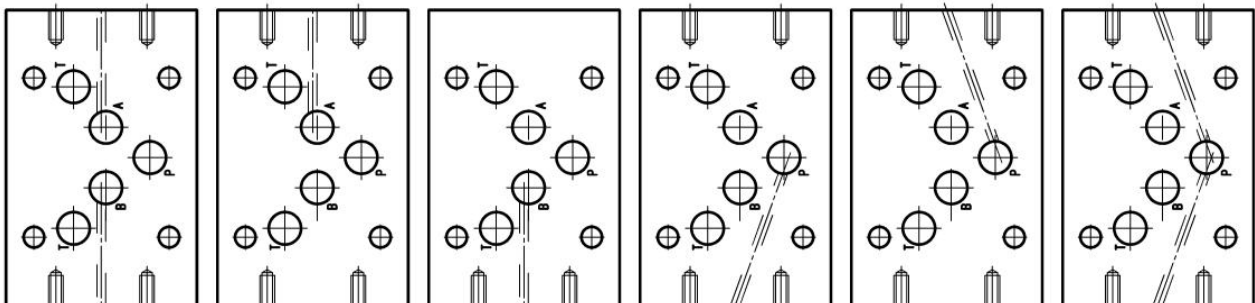
Versione P2

Versione PP



Nell'ordinazione sostituire gli asterischi con la/le bocche su cui sarà applicato il dispositivo.
Es. **SBM-03/210-IP-B** = Pressostato agente su bocca B.

SBM-05/210-IP-**



Versione AB

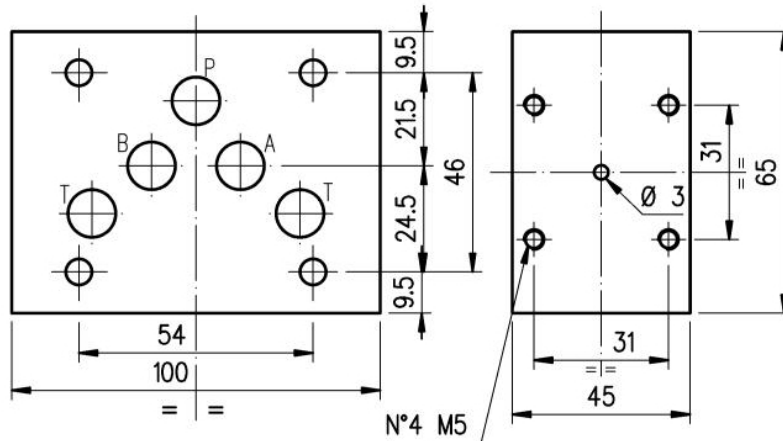
Versione A

Versione B

Versione P1

Versione P2

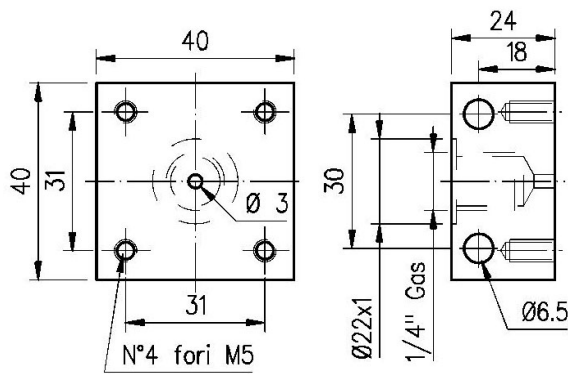
Versione PP



Nell'ordinazione sostituire gli asterischi con la/le bocche su cui sarà applicato il dispositivo.
Es. **SBM-05/210-IP-B** = Pressostato agente su bocca B.



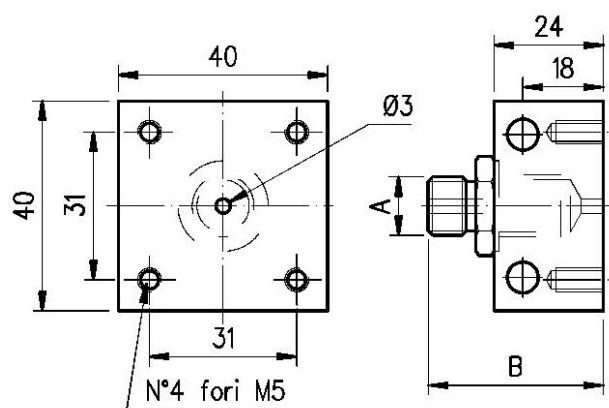
BFU-14 (Adattatore femmina)



MASSA

0.3 Kg.

BMM-**

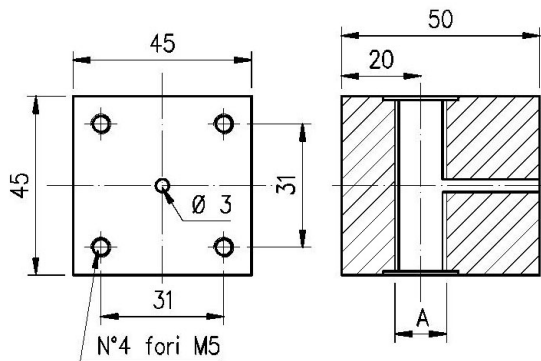


TIPO	A	B
BMM-14	1/4" Gas	41
BMM-38	3/8" Gas	45
BMM-12	1/2" Gas	46

MASSA

0.3 Kg.

BFM-**

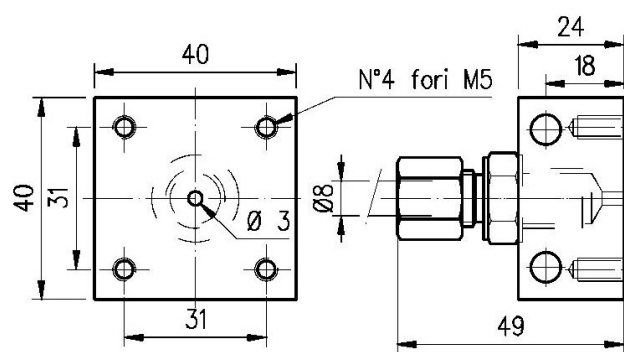


TIPO	A
BFM-14	1/4" Gas
BFM-38	3/8" Gas
BFM-12	1/2" Gas

MASSA

0.6 Kg.

BT-1/4x8



Consente l'applicazione del pressostato:

- a parete utilizzando i 2 fori Ø 6.5
- con codolo 1/4" Gas per tubo Ø 8

Norme di installazione

- I pressostati IP possono essere montati in qualsiasi posizione
- Fluido da utilizzare: olio idraulico a norme DIN 51524 con viscosità compresa tra 30 e 100 mm²/s (cSt) a 40°C
- Filtrazione richiesta del fluido impiegato 25µ
- Temperatura fluido idraulico: da -20° a +75°C

Ordinazione

IP - *** / *

/A = contatti elettrici tipo A /E = contatti elettrici tipo E

Campo di taratura : 035=6-35 bar 150=12-150 bar 250=15-250 bar 350=30-350 bar 630=50-630 bar

Pressostato

Il prodotto non deve essere usato quale accessorio di sicurezza come definito dall'Art. 1, comma 2, lettera D del Decreto Legislativo N° 93 del 25/02/2000.

Componente progettato e realizzato rispettando i requisiti sanciti dalla Direttiva 97/23/CE (Decreto Legislativo N° 93/00). Il componente rientra nella categoria prevista dall'Art. 3, comma 3, per la quale è prevista la sua commercializzazione privo della marcatura CE.