



Caratteristiche

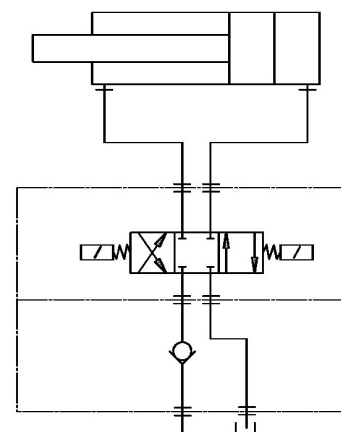
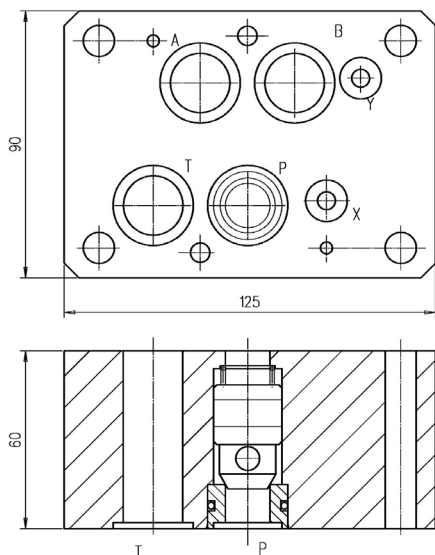
TIPO	PORTATA	PRESSIONE	MASSA
IRM-07/P	200 l/min.	320 bar	5 Kg.
IRM-07/T	200 l/min.	320 bar	5 Kg.

Descrizione Valvola di ritegno a montaggio modulare Cetop-07

Dimensioni

Tipo IRM-07/P

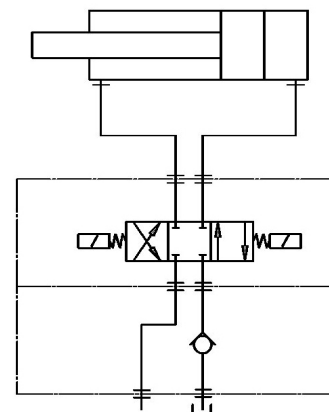
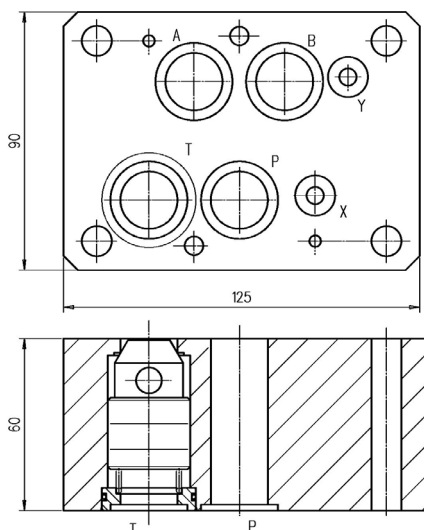
Simbolo



Dimensioni

Tipo IRM-07/T

Simbolo



Ordinazione

IRM-07 / *

P=ritegno su bocca P T=ritegno su bocca T

Valvola di ritegno modulare CETOP 07

Norme di installazione

- Le valvole IRM possono essere installate in qualsiasi posizione.
- Fluido da utilizzare: olio idraulico a norme DIN 51524 con viscosità compresa tra 30 e 100 mm²/s (cSt) a 40°C
- Filtrazione richiesta del fluido impiegato 25μ
- Temperatura fluido idraulico: da -20° a +75°C