

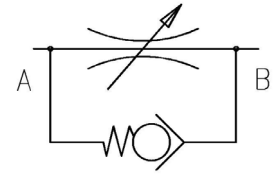
VALVOLA REGOLATRICE DI FLUSSO A MANICOTTO UNIDIREZIONALE



Caratteristiche

Simbolo

TIPO	PORTATA MAX	PRESSIONE MAX
VSR-14	12 l/min.	350 bar
VSR-38	30 l/min.	350 bar
VSR-12	45 l/min.	350 bar
VSR-34	85 l/min.	350 bar

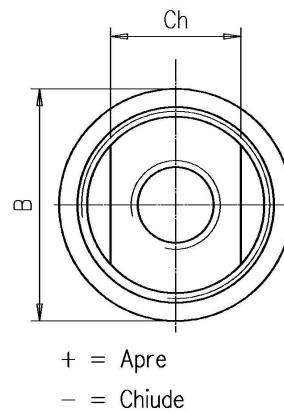
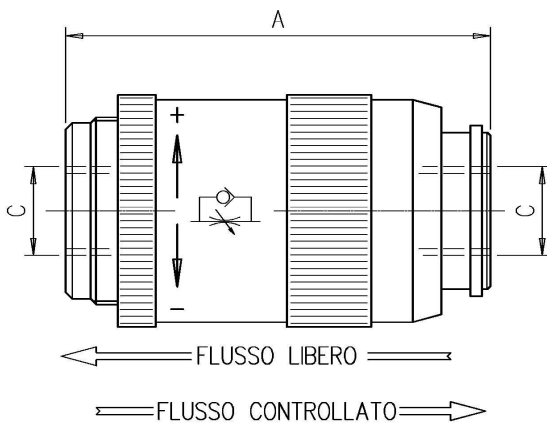


Descrizione

Le valvole VSR sono regolatori di portata, non compensati, con valvola di ritegno incorporata. Permettono il controllo della portata in un senso ed il flusso libero nella direzione opposta.

La regolazione della portata è ottenuta ruotando il corpo a manicotto. La portata regolata dipende dalla differenza di pressione esistente tra le bocche di ingresso e uscita.

Dimensioni



Mod.	A	B	C (Gas)	Ch.
VSR-14	62	34	1/4"	19
VSR-38	72	40	3/8"	24
VSR-12	80	46	1/2"	30
VSR-34	100	54	3/4"	36

Norme di installazione

- Le valvole VSR possono essere montate in qualsiasi posizione
- Fluido da utilizzare: olio idraulico a norme DIN 51524 con viscosità compresa tra 30 e 100 mm²/s (cSt) a 40°C
- Filtrazione richiesta del fluido impiegato 25μ
- Temperatura fluido idraulico: da -20° a +75°C

Ordinazione

VSR - **

14 = 1/4"gas 38 = 3/8"gas 12 = 1/2"gas 34 = 3/4"gas

Valvola regolatrice di flusso a manicotto unidirezionale