

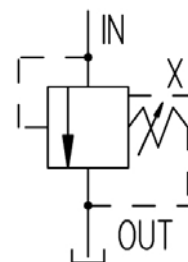
VALVOLA DI MASSIMA PRESSIONE CETOP-08R



Caratteristiche

TIPO	PORTATA MAX	PRESSIONE MAX	MASSA
VM-08R	200 l/min.	350 bar	Kg. 6.5

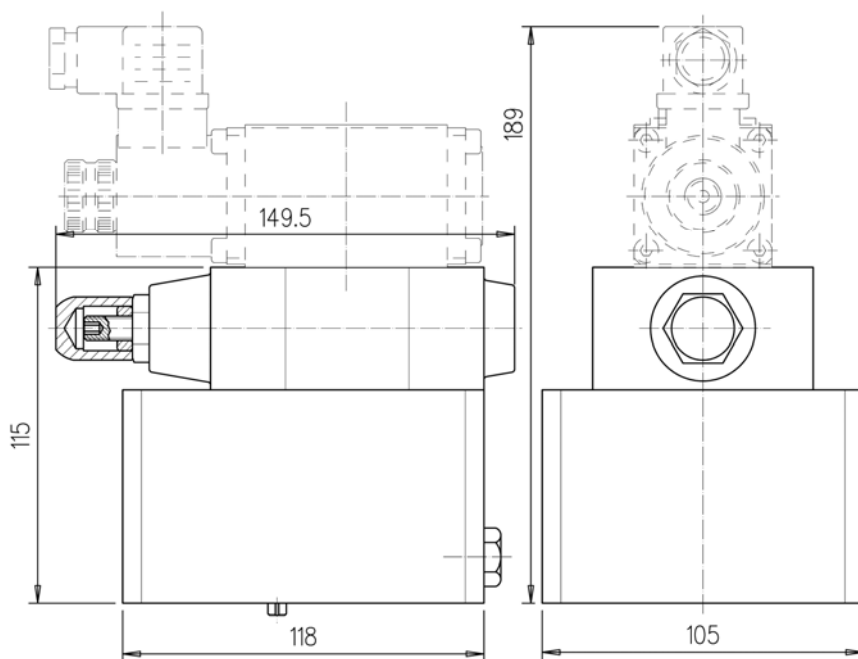
Simbolo



Descrizione

Sono valvole di massima pressione a due stadi, con otturatore bilanciato, per sistemi oleoidraulici. La pressione di pilotaggio dell'otturatore, posto nello stadio superiore, viene regolata agendo su una vite (in senso orario si aumenta). Possono essere fornite con elettrovalvola di messa a scarico.

Dimensioni

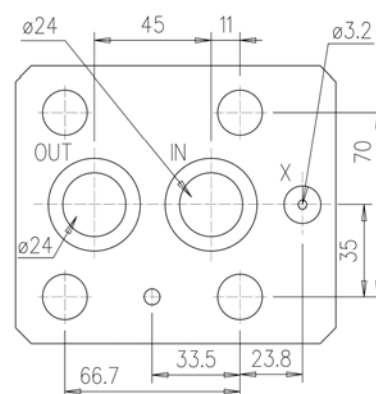


Guarnizioni di tenuta

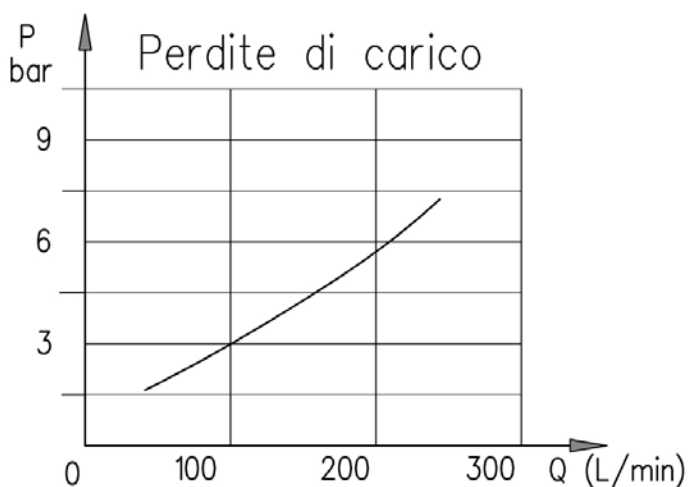
N°2 OR-4112
N°1 OR-109

Viti di fissaggio

N°4 VTCE M16x70



Diagrammi

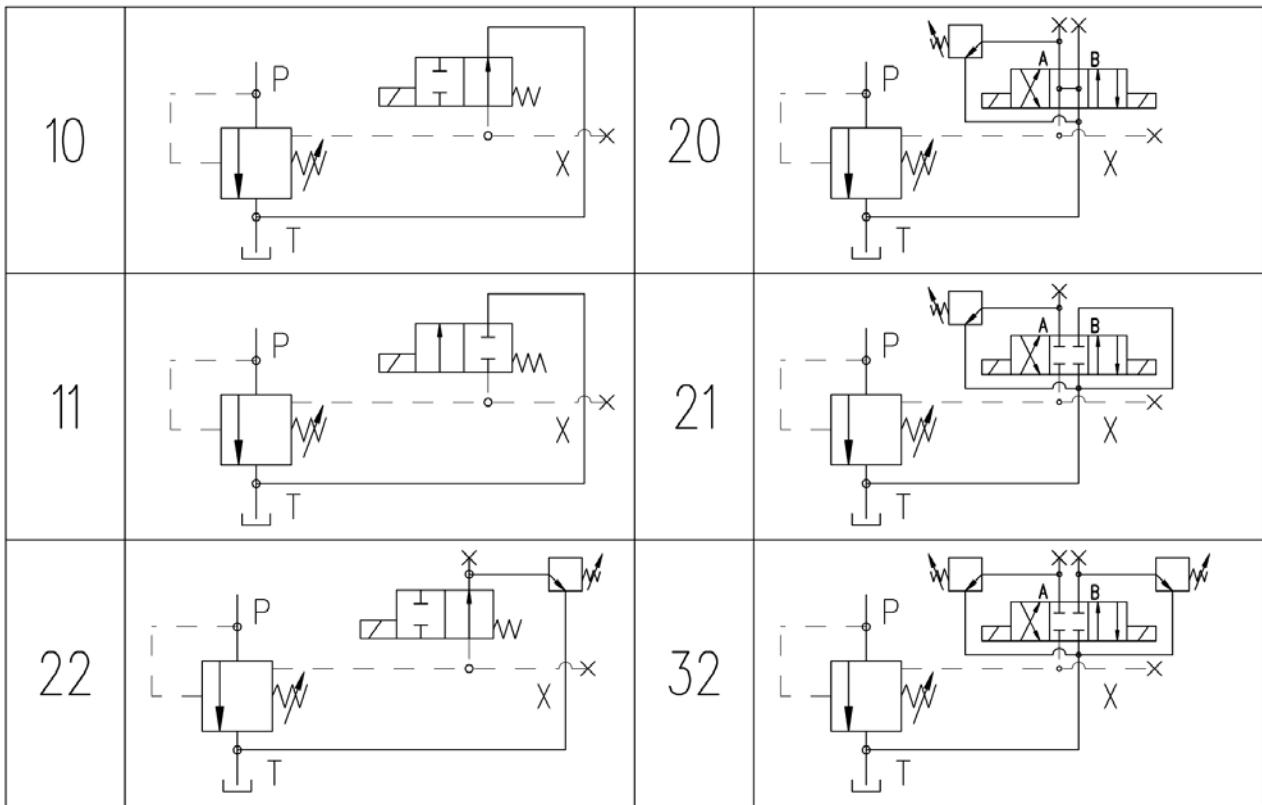


Norme di installazione

- Le valvole VM possono essere montate in qualsiasi posizione
- Fluido da utilizzare: olio idraulico a norme DIN 51524 con viscosità compresa tra 30 e 100 mm²/s (cSt) a 40°C
- Filtrazione richiesta del fluido impiegato 25µ
- Temperatura fluido idraulico: da -20° a +75°C



Tabella piloti



Ordinazione

VM-08R / * / *** / * / * / ***** / ** / *

V = con volantino
 Fluidi sintetici: **WG** = acqua glicole **PE** = esteri fosforici

Tensioni:

	corrente continua	corrente alternata
12DC		110/50/60
24DC		230/50/60
28DC		48/50
110 RC		(altre tensioni su richiesta)

X = senza connettore
N = connettore DIN-43650 IP-65
Q = connettore con raddrizzatore

D = drenaggio esterno 1/4" Gas

Campo di taratura: **100**=6-100 bar **210**=7-210 bar **350**=8-350 bar

P = solo predisposizione per pilota

Tipo di pilota (vedi tabella piloti)

10	= una taratura ; venting con solenoide diseccitato
11	= una taratura ; venting con solenoide eccitato
22	= due tarature ; senza venting
20	= due tarature ; venting con solenoide diseccitato
21	= due tarature ; venting con solenoide eccitato
32	= tre tarature ; senza venting

Valvola di massima pressione CETOP-08R